

**PKL Group Sp. z o.o.** tel: +48 733 50 50 33  
 Miętowa Sp. K. e-mail:  
 ul. Pelplińska 8B pkl@pklgroup.pl  
 01-683 Warszawa

**Osiedle Blżej Natury  
 Warszawa,  
 ul. Ruskowy Bród**

**Lokal 3D**

**PARTER**

1 PRZEDSIONEK	4,45m <sup>2</sup>
2 KOTŁOWNIA	4,61m <sup>2</sup>
3 WC	1,50m <sup>2</sup>
4 HALL	3,37m <sup>2</sup>
5 SALON + KUCHNIA	37,28m <sup>2</sup>

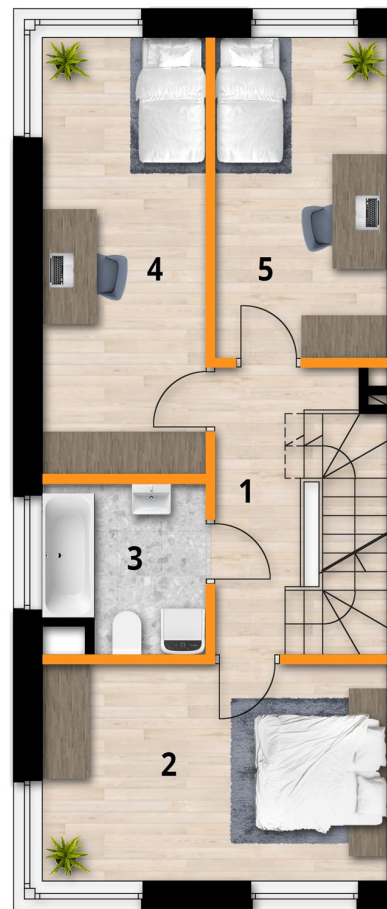
**PIĘTRO**

1 HOL	9,18m <sup>2</sup>
2 POKÓJ	14,31m <sup>2</sup>
3 ŁAZIENKA	4,94m <sup>2</sup>
4 POKÓJ	13,64m <sup>2</sup>
5 POKÓJ	10,52m <sup>2</sup>

**PODDASZE**

23,45m<sup>2</sup>

**RAZEM 127,25m<sup>2</sup>**



**KARTA KATALOGOWA JEST ZAŁĄCZNIKIEM DO UMOWY.**

Powierzchnia liczona wg normy PN-ISO 9836:2015 w stanie wykończonym.  
 Suma powierzchni wszystkich pomieszczeń = pow. użytkowej lokalu. Wymiary podane są w stanie surowym. Wymiary i powierzchnia mogą ulec nieznacznym zmianom. Meble, instal. oraz urządzenia elektryczne, sanitarne i drzwi wewnętrzne nie stanowią wyposażenia lokali. Przedstawiono przykładowe rozmieszczenia urządzeń sanitarnych i kuchennych. Podłoga pod posadzki wykonane ze szlicht. Na warstwy wykończeniowe przewidziano 2 cm. Zabrania się ingerencji w elementy nośne budynku oraz szachty instalacyjne. Ścianki działowe nadające się do demontażu zaznaczono kolorem pomarańczowym. Karta katalogowa nie stanowi oferty handlowej w rozumieniu kodeksu cywilnego.

**ARCHITEKT BEATA GORCZYCA**

tel. +48 22 619-50-87; e-mail: plan\_gemino@poczta.onet.pl  
 ul. Jagiellońska 2, 03-721 Warszawa